



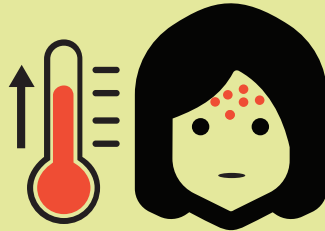
Piense en el sarampión

Departamento de Salud de Florida (Florida Department of Health) • #FLHealthFacts • Encuentre la información de contacto en: FloridaHealth.gov

1. IDENTIFICAR

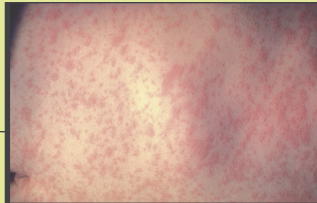
Sospeche la existencia de sarampión en los pacientes con:

- Fiebre y sarpullido.
- Historial de haber realizado un viaje internacional o haber tenido contacto con visitantes de ubicaciones de las que se sabe que han tenido brote de sarampión en las últimas tres semanas.
- Estatus desconocido de la vacuna triple SPR (sarampión, paperas y rubéola) o que no se haya administrado. El historial de la vacuna triple SPR **no** excluye un diagnóstico de sarampión.



Esta es la piel de un paciente después de 3 días de tener la infección del sarampión.

Fotografía cortesía de CDC.



Cabeza y hombros de un niño con sarampión; tercer día del sarpullido.

Fotografía cortesía de CDC.



2. AISLAR

- Implementar las precauciones de control de infecciones transmitidas por el aire, colocar una mascarilla y aislar al paciente en una habitación con presión de aire negativa, si está disponible.
- Permitir que solamente el personal inmune al sarampión esté cerca del paciente.
- Recolectar muestras con hisopo nasofaríngeo, orina y suero IgG, IgM y PCR del sarampión.



3. INFORMAR

Informar inmediatamente acerca de **TODAS** las infecciones de sarampión de las que se sospeche al departamento de salud de su condado. Notificar a otros centros sobre la sospecha de sarampión antes del traslado.



ENCUENTRE SU CONDADO

La vacunación protege contra el sarampión
Una sola dosis tiene el 93% de eficacia y dos dosis tienen el 97% de eficacia.



Factores de riesgo

- Historial de haber realizado viajes internacionales, haber tenido contacto con personas que viajaron internacionalmente o realizó viajes locales hacia ubicaciones en las que se sabe han tenido brote de sarampión.
- Estatus desconocido de la vacuna triple SPR (sarampión, paperas y rubéola) o que no se haya administrado. El historial de la vacuna triple SPR no excluye un diagnóstico de sarampión.
- Tener contacto con una persona que haya tenido una enfermedad de sarpullido febril.

Síntomas iniciales

- Fiebre, tos, rinitis, conjuntivitis

Inicio del sarpullido

- Aumentos repentinos de fiebre, con frecuencia hasta 104°F.
- Sarpullido rojo, maculopapular que puede convertirse en confluyente—usualmente se inicia en la raíz del cabello, luego en el rostro y se propaga hacia el resto del cuerpo.
- Posiblemente sea difícil ver el sarpullido en la piel oscura.
- Las manchas de Koplik (manchas pequeñas, rojas, de forma irregular con centro blanco azulado que se localizan en la mucosa bucal) se pueden observar en muy pocos casos.