



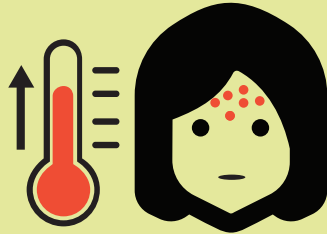
Pote Atansyon pou Lawoujòl

Depatman Sante Eta Florida (Florida Department of Health) • #FLHealthFacts • Jwenn enfòmasyon sou kontak konte yo lè ou ale nan sit wèb: FloridaHealth.gov

1. IDANTIFYE

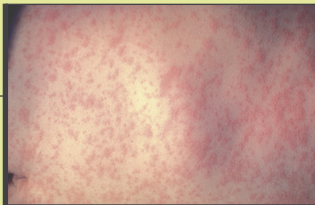
Pote atansyon pou lawoujòl lè yon pasyan:

- Gen lafyèv ak gratèl.
- Gen yon istwa nan vwayaje nan peyi etranje yo oswa gen kontak avèk vizitè ki soti nan lòt kote yo ki gen epidemi lawoujòl nan dènye 3 semèn yo.
- Pa t pran oswa pa konnen si yo te pran vaksen MMR la. Si yon moun te deja pran vaksen MMR la **sa pa vle di** ke yo pa kapab gen yon dyagnostik pou lawoujòl.



Sa a se po yon pasyan apre yon fin gen enfeksyon lawoujòl pou 3 jou.

Foto a se grasa CDC a (Centers for Disease Control, Sant la pou Kontwòl Maladi).



Tèt ak zepòl yon ti gason ki gen lawoujòl; twazyèm jou a avèk gratèl.

Foto a se grasa CDC a (Centers for Disease Control, Sant la pou Kontwòl Maladi).



2. IZOLE

- Egzikite prekosyon pou kontwòl enfeksyon ayeryèn yo, mask ak izole pasyan yo nan yon sal presyon negatif, si gen youn ki disponib.
- Sèlman pèmèt manm anplwaye yo ki gen iminite kont lawoujòl pou vin bò kote pasyan yo.
- Kolekte echantiyon nazofarenje, pipi ak sewòm pou lawoujòl IgG, IgM ak PCR.



3. ENFÒME

Imedyatman rapòte **TOUT** enfeksyon lawoujòl sispèk yo ba depatman sante konte ou.

Notifye lòt sant yo sou yon ka lawoujòl sispèk anvan yo transpòte pasyan an.



Vaksen yo Pwoteje Kont Lawoujòl
Yon sèl dòz se 93% efikasite ak de (2) dòz yo se 97% efikasite.

Faktè Risk

- Yon istwa nan vwayaje nan peyi etranje yo, kontak avèk vwayajè entènasyonal yo, oswa vwayaje nan rejyon andedan peyi a ki gen epidemi lawoujòl.
- Pa t pran oswa pa konnen si yo te pran vaksen MMR la. Si yon moun te deja pran vaksen MMR la sa pa vle di ke yo pa kapab gen yon dyagnostik pou lawoujòl.
- Kontak avèk yon moun ki te gen yon maladi ki te asosye avèk lafyèv ak gratèl.

Nenpòt sentòm bonè k ap endike maladi (Prodome)

- Lafyèv, tous, koriza, konjonktivit

Gratèl Kòmanse Parèt

- Gwo ogmantasyon nan tanperati kò a lè yon moun gen lafyèv, jiska 104°F.
- Gratèl koulè wouj yo sou yon zòn po a ki plat epi kouvri pa plizyè ti bouton, ki gen parèt nan menm kote a, —anjeneral li kòmanse nan pati devan tèt la, apre sa figi a epi li pwopaje desann nan kò a.
- Li gen dwa difisil pou wè gratèl yo sou po ki pi fonce.
- Yo gen dwa wè Siy Koplik (ti tach koulè wouj ki gen fòm iregilyè ak yon pati nan mitan yo ki gen koulè ble ak blan yo kapab jwenn nan mikèz nan bouch) nan kèk ka.

